

# GRIPHEN™ FROST

**JEDINEČNÁ  
PRŮHLEDNÁ PETG DESKA  
S POVRCHOVOU ÚPRAVOU  
VYTVÁŘEJÍCÍ EFEKT OJÍNĚNÉHO  
POVRCHU – „FROST LOOK“**

GRIPHEN™ FROST jsou desky které je možné velice snadno opracovávat a tepelně tvarovat, přičemž ojíněný vzhled zůstává zachován i po tepelném zpracování. Snadná zpracovatelnost tohoto materiálu spolu s unikátní úpravou vytvářející efekt ojíněného povrchu staví GRIPHEN™ FROST do pozice ideálního materiálu pro designéry a architekty. GRIPHEN™ FROST je k dispozici ve všech průhledných barvách.

## **PŘEDNOSTI PETG DESEK GRIPHEN™ FROST...**

- **O krok napřed – Arla Plast je průkopníkem vývoje PETG desek ve „frost“ úpravě. Vzhledem k našim výjimečným znalostem a zkušenostem v této oblasti, můžeme významně podpořit kreativitu zákazníků a poskytnout podporu týmu jejich designérů**
- **Řešení – rychlé odpovědi od naší technické podpory, vyřízení vašich dotazů, technických otázek a řešení problémů**
- **Důvěra – jde nám o vaše potřeby, naším závazkem je uspokojit koncového zákazníka**

## **FROST EFEKT**

GRIPHEN™ FROST je jedinečný produkt vytvářející efekt ojíněného povrchu („frost look“). Byl vyvinutý firmou Arla Plast jako první na trhu. Díky svému vzhledu je GRIPHEN™ FROST přirozenou volbou pro všechny aplikace u nichž se vyžaduje matný povrch či Frost efekt.

## **TEPELNÉ TVAROVÁNÍ**

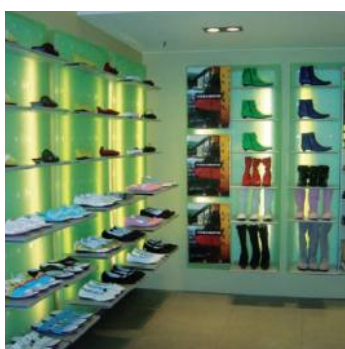
GRIPHEN™ FROST je možno velice snadno tepelně tvarovat a díky tomu, že nevyžaduje žádné předsoušení, jsou náklady na jeho tepelné tvarování výrazně nižší. Snadné tvarování tohoto materiálu umožňuje vytvářet i složité tvary a to jak v čířém tak barevném provedení. Materiál si uchovává Frost efekt i po tepelném tvarování!

## **SVĚT DESIGNU**

Snadná tvarovatelnost GRIPHEN™ FROSTu otevřela novou bránu do světa kreativního designu. GRIPHEN™ FROST má více než 5 x vyšší rázovou odolnost v porovnání s PMMA a zároveň má vynikající požární charakteristiku standardního PETG.

## **OBLASTI APLIKACE**

GRIPHEN™ FROST je díky svým skvělým vlastnostem vhodný pro řešení interiérů, světelných reklam, výstavních stánků, stojanů a pro další aplikace moderního designu.



# GRIPHEN™ FROST

VÝROBNÍ SORTIMENT	GRIPHEN™ FROST	GRIPHEN™ FROST COLOUR
Standardní rozměry	2050 x 3050 mm	2050 x 3050 mm
Max. šířka	2080 mm	2080 mm
Max. délka	4050 mm	4050 mm
Tloušťka	2 - 8 mm	2 - 8 mm
Barvy		3 základní, 4 standardní

VLASTNOSTI	HODNOTA/TŘÍDA	JEDNOTKA	STANDARD
<b>Fyzikální vlastnosti</b>			
Hustota	g/cm <sup>3</sup>	1,27	ISO 1183
Propustnost světla (Zdroj světla D65, tloušťka 1 mm)	%	88	ASTM D1003
Index lomu		1,57	ISO 489
Navlhavost, 24 Std., 23 °C, 50% RH	%	0,2	ISO 62
<b>Mechanické vlastnosti</b>			
Pevnost v tahu na mezi kluzu (při přetržení)	N/mm <sup>2</sup>	53	ISO 527
Protážení v tahu na mezi kluzu (při přetržení)	%	40	ISO 527
Modul pružnosti ze zkoušky tahem	N/mm <sup>2</sup>	2200	ISO 527
Modul pružnosti ze zkoušky ohybem	N/mm <sup>2</sup>	2300	ISO 178
Rázová houževnatost Charpy +23°C	kJ/m <sup>2</sup>	no break	ISO 179/2D
Vrubová houževnatost Izod +23°C	kJ/m <sup>2</sup>	11,5	ISO 180/1A
Vrubová houževnatost Izod -30°C	kJ/m <sup>2</sup>	4,4	ISO 180/1A
Tvrдость dle Rockwella		R115	ISO 2039-2
<b>Tepelné vlastnosti</b>			
Lineární koeficient teplotní roztažnosti (23-80 °C)	10 <sup>-6</sup> x K <sup>-1</sup>	51	ASTM D696
Teplota průhybu při zatížení, HDT A (1,80 N/mm <sup>2</sup> )	°C	68	ISO 75
Teplota průhybu při zatížení, HDT B (0,45 N/mm <sup>2</sup> )	°C	72	
Tepelná vodivost	W/m,K	0,19	DIN 52612
<b>Elektrické vlastnosti</b>			
Objemový odpor za sucha	x cm	10 <sup>16</sup>	IEC 60093
Povrchový odpor za sucha		10 <sup>15</sup>	IEC 60093
Dielektrická pevnost za sucha (1 mm)	kV/mm	30	IEC 60243
Dielektrická konstanta za sucha, 1 MHz		2,4	IEC 60250
Disipační faktor (tan δ) za sucha, 1 MHz		0,02	IEC 60250

a) Vlastnosti zde zmiňované jsou typické pro polykarbonát obecně.

Výše zmíněné informace jsou podloženy našimi praktickými zkušenostmi a podány v dobré víře. V důsledku toho není poskytnuta žádná garance na faktory, které jsou mimo naše zkušenosti a kontrolu.

Detailní specifikace produktu, technický manuál i další technické informace jsou k dispozici na vyžádání.

Pozor: Minimální množství pro výrobu závisí na požadované šířce desky a možnostech výroby. Speciální rozměry a tloušťky je možno vyrobit po domluvě. Pro více informací se prosím obraťte na místní obchodní zastoupení.